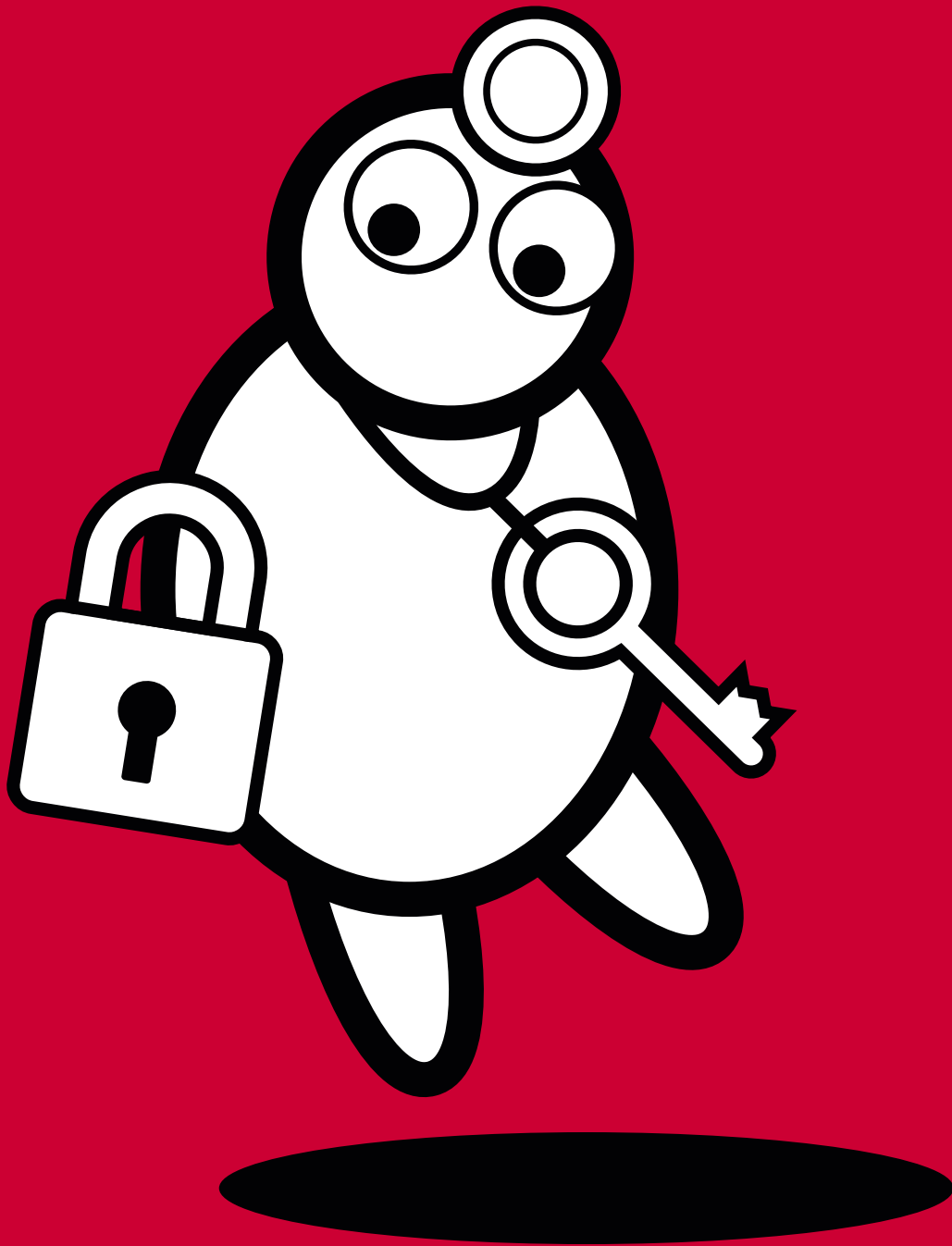


Log den Doc!



Login mit Mehrwert

Ihre Schnittstelle zur medizinischen Zielgruppe

HWG-geschützte Inhalte im Web dürfen nur medizinischen Fachkreisen zugänglich sein. Als Alternative zur aufwändigen Pflege und Implementierung eines eigenen Passwortschutzes gibt es eine Lösung, die mehr kann: den DocCheck Login.

Ermöglichen Sie Heilberuflern Zugriff auf Fachinformationen und profitieren Sie von vielen zusätzlichen Services: Mit dem DocCheck Login können Sie dank modernster Analyse-Tools Ihre Zielgruppe im Netz kennenlernen und Ihr Marketing entsprechend ausrichten.

Der DocCheck Login in 3 Lizenz-Versionen:



1. Basic

- User-Registrierung & Berufsnachweis
- User-Support
- Login Button in sechs Sprachen
- Passwortschutz mit Berufsgruppen-Check
- Online Login-Verwaltung in DocCheck CReaM



2. Economy

- Alle Funktionen der Basic-Lizenz
- Mehr Flexibilität durch Parameter-Übergabe
- Zusätzliche Sicherheit durch OAuth2 (Client Secret)
- Pseudonyme Wiedererkennung von Website-Besuchern
- Sortierung der Besucher nach Beruf, Land, Sprache



3. Business

- Alle Funktionen der Basic- und Economy-Lizenz
- Übergabe persönlicher Daten mit Einverständnis des Besuchers
- Zugang für Firmenmitarbeiter per eMail-Domain





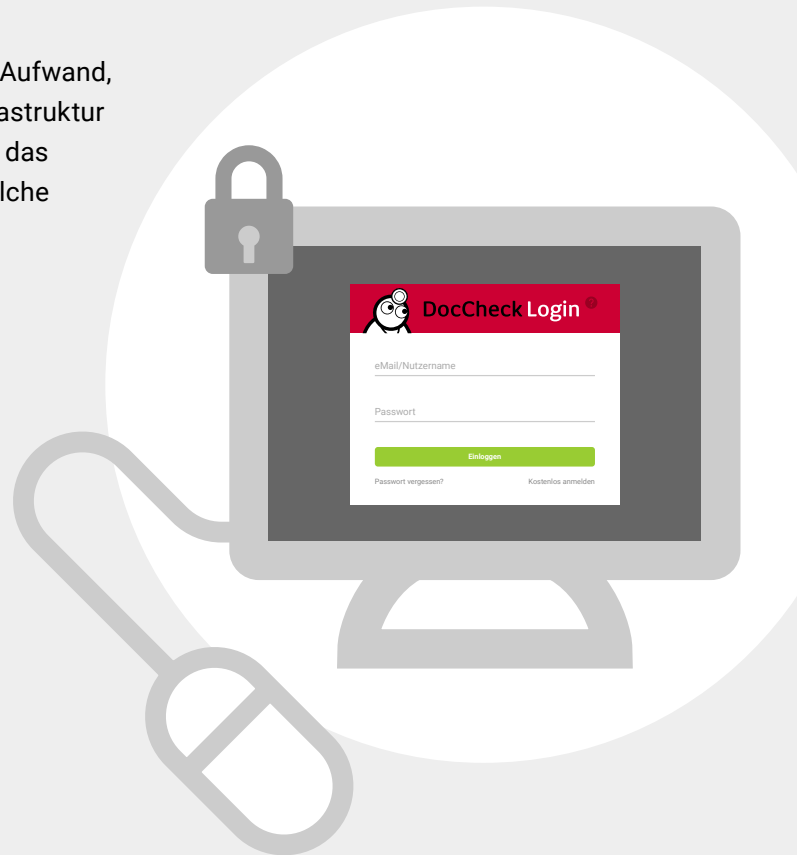
Die Basic-Lizenz

Kostenloser Passwortschutz für Ihre Website

Ein geschützter Bereich auf Ihrer Website, ganz ohne Aufwand, Kosten und User-Verwaltung. DocCheck stellt die Infrastruktur für Registrierung, Berufsnachweis und Support sowie das Login-Formular für Ihre Website – Sie bestimmen, welche Berufsgruppen Ihre Website betreten dürfen.

Ihre Vorteile

- HWG-konformer Schutz
- Exklusiver Zugang
- Mehr als 600.000 Healthcare-Professionals



Ihr DocCheck CReaM

DocCheck CReaM (<https://crm.doccheck.com>) ist die Online-Plattform für den DocCheck Login, die die Verwaltung Ihrer Logins zum Kinderspiel macht:

- Erstellen Sie neue Logins für Ihre Websites
- Passen Sie die zugelassenen Berufsgruppen an
- Erhalten Sie Ihren HTML-Code zur Einbindung des Login-Formulars auf der Website

DocCheck CReaM bietet aber noch mehr: Sie können Testpasswörter für Ihre Website erstellen oder mit der Zusatzfunktion "Statistik" Informationen über die Nutzung Ihrer Logins abrufen.

Kostenlos





Die Economy-Lizenz

Mehr Features, volle Kontrolle

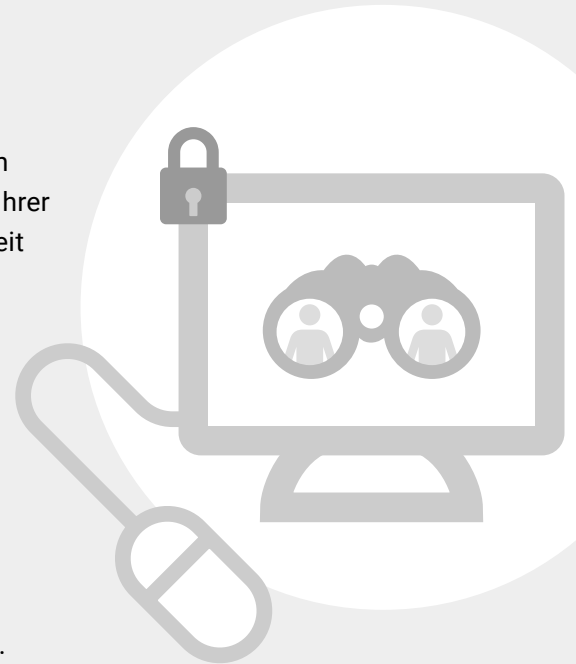
Die Economy-Lizenz bietet alle Vorteile der Basic-Lizenz – und noch viel mehr. In den Bereichen Sicherheit, Tracking und Routing haben Sie die volle Kontrolle.

Parameter-Übergabe

Mit der Funktion Parameter-Übergabe geben Sie Ihren Besuchern zusätzliche Parameter Ihrer Website (z.B. Session-ID) mit. Mehr Sicherheit und Flexibilität für Sie.

OAuth2 (Client Secret)

OAuth2 gehört mittlerweile zum heutigen Sicherheitsstandard. Mit Hilfe des Client Secrets, einem Schlüssel, welcher nur Ihrem Login und dem Authorisierungsserver bekannt ist, wird ein sicherer Loginprozess gewährt. Im Rahmen der Economy- oder Business-Lizenz stellen wir Ihnen bei der Aktivierung das Client Secret zur Verfügung.

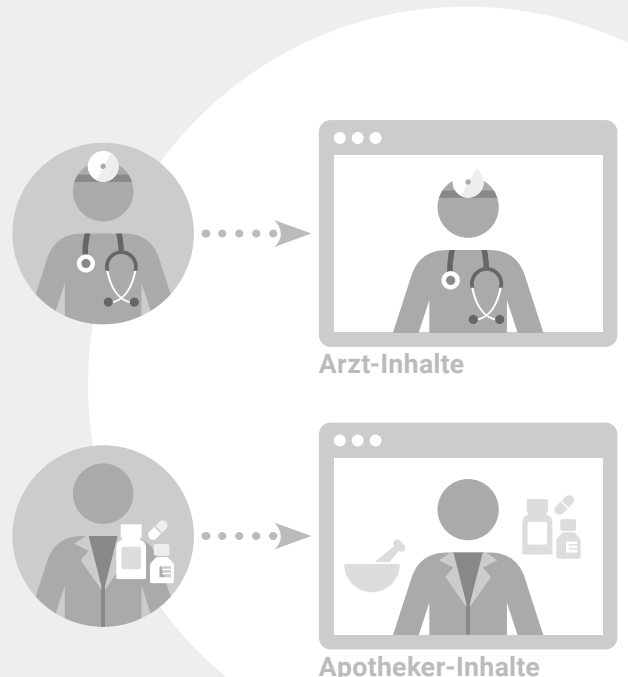


Unique Key

Erkennen Sie Ihre Nutzer pseudonymisiert beim nächsten Besuch wieder und ordnen Sie ihnen Aktionen auf Ihrer Website zu. DocCheck überträgt beim Login für jeden Besucher eine eindeutige ID. Diese ID wird als GET-Parameter an die Ziel-URL nach dem Login angehängt.

Routing

Sortieren Sie Ihre Nutzer nach Beruf, Sprache oder Land – und leiten Sie sie in unterschiedliche Bereiche Ihrer Website weiter. So kann zum Beispiel ein Arzt nach dem Login auf eine andere Seite geleitet werden als ein Apotheker.



160,- € pro Monat

+ 1.400,- € einmalige Einrichtung





Die Business-Lizenz

Alles exklusiv

Die Business-Lizenz beinhaltet alle Features der Economy-Lizenz. Damit speisen Sie nicht nur Ihr CRM mit wertvollen Informationen zu Website-Usern. Auch eine exklusive Usergruppe für Mitarbeiter Ihrer Firma ist möglich.

Personal

Ihre Basis fürs Online-CRM-System und persönliche User-Ansprache: Via Online-Formular geben Ihre Besucher beim ersten Login ihr Einverständnis zur Übergabe persönlicher Daten, die bei DocCheck hinterlegt sind. Diese können dann am Nutzerdatenpunkt abgeholt werden. Ab diesem Punkt ist dann eine User-Erkennung anhand eindeutiger ID beim Login möglich.



Zugang für Firmenmitarbeiter

Die Konkurrenz muss "leider" draußen bleiben: Wenn Sie zum Beispiel "Mitarbeiter der pharmazeutischen Industrie" nicht auf Ihre Website lassen wollen, können Sie Ihre Firmenmitarbeiter, die einen DocCheck Zugang haben, dennoch zulassen. Der "Zugang für Firmen-Mitarbeiter" erlaubt, z.B. dem Außendienst, individuellen Zutritt zu Ihrer Seite. Dazu wird anhand der Domain der eMail-Adresse geprüft, ob ein Besucher ein Mitarbeiter Ihres Unternehmens ist.



450,- € pro Monat

+ 4.800,- € einmalige Einrichtung





Preisliste

	DocCheck Login		
	Basic	Economy	Business
Passwortschutz-Funktionen			
User-Registrierung Berufsgruppencheck User-Support Login Button in 6 Sprachen	●	●	●
Einfacher Passwortschutz Loginverwaltung in CReaM	●	●	●
Parameter-Übergabe		●	●
OAuth2 (Client Secret)		●	●
Unique Key		●	●
Routing (Land, Sprache, Beruf)		●	●
Übergabe persönlicher User-Daten mit Einverständnis			●
Domain-basierter Zugang			●
Lizenzgebühren (pro Monat)			
1.-3. Login Client	0,- €	160,- €	450,- €
4.-6. Login Client	0,- €	145,- €	420,- €
7.-9. Login Client	0,- €	125,- €	375,- €
ab 10. Login Client	0,- €	auf Anfrage	
Einmalige Einrichtungsgebühr		1.400,- €	4.800,- €

Die Preise sind Einzellizenzen für jeweils eine Website mit einem Login.

Für eine firmenweite Lizenz (alle Websites einer Firma) kontaktieren Sie uns bitte.

Alle Preise in Euro und zzgl. USt.





Kontaktieren Sie uns



Lara Wild
Product Manager



Antonio Melchionda
Customer Success Manager



Markus Haberl
Junior Product Manager

+49 221 92053-595
industry@doccheck.com



DocCheck Community GmbH
Vogelsanger Str. 66
50823 Köln
www.doccheck.com

